

Résidence Port Juvenal
**Les composantes du
confort estival en
appartement**

Conférence de Samothrace
le 03 juin 2022 à Montpellier



Qui sommes-nous ?

L'Agence Locale de l'Énergie et du Climat est
une association reconnue d'intérêt général
fondée en 2007 ayant pour but :

- ✓ D'aider les différents publics à connaître et agir sur leur consommation d'eau et d'énergie
- ✓ D'accompagner l'émergence de projets sur les économies d'énergie et d'eau et les énergies renouvelables



Champs d'expertise



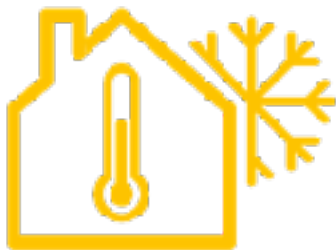
Économies d'eau



Aides financières



Économies d'énergie



Travaux de rénovation



Énergies renouvelables



Éco-gestes

Actions de l'ALEC

MAISONS

COPROPRIÉTÉS

PROFESSIONNELS



BÂTIMENTS
PUBLICS

SCOLAIRE



Conseils aux
particuliers



AG,
visites



Suivi des
consommations



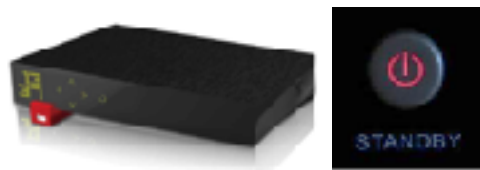
Animations,
sensibilisation



Paramètres influents



Limiter la tp° de l'air intérieur



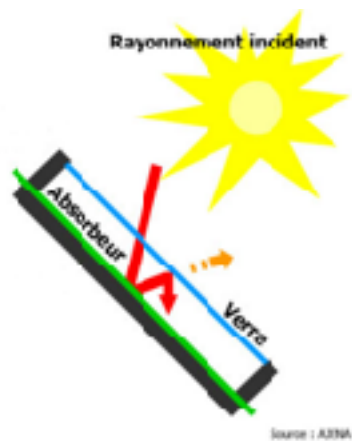
Limiter les apports internes de chaleur

Exemple : 2 personnes + appareils en veille + TV + cuisson + réfrigérateur

160 Watts + 50 Watts + 200 Watts + 1000 Watts + 90 Watts = 1 500 Watts, soit 1,5 kW, soit



Limiter la tp° de l'air intérieur



Limiter l'effet de serre des vitrages exposés



Limiter la tp° de l'air intérieur

Evaporation = fraîcheur (rafraichissement adiabatique)

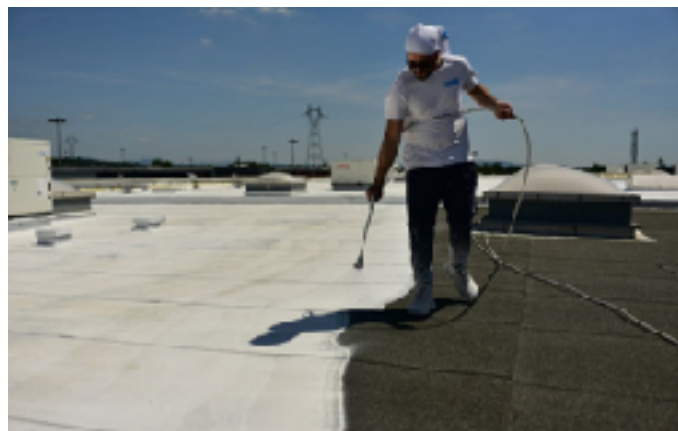


Air chaud et sec



Air frais et humide

Limiter la tp° des parois du logement



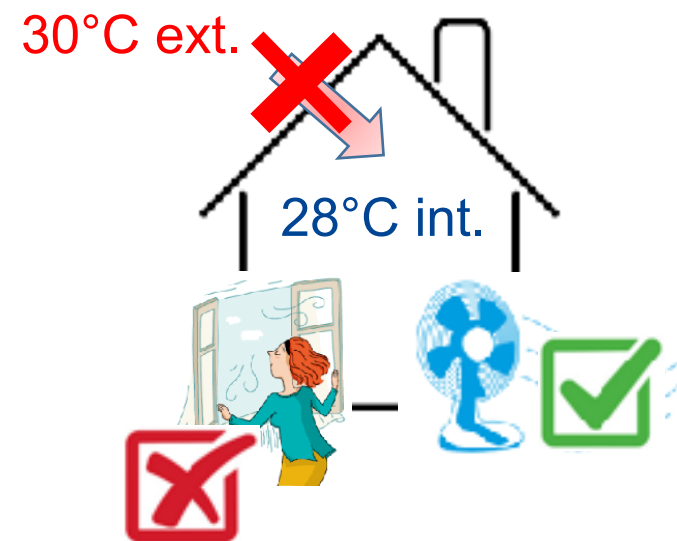
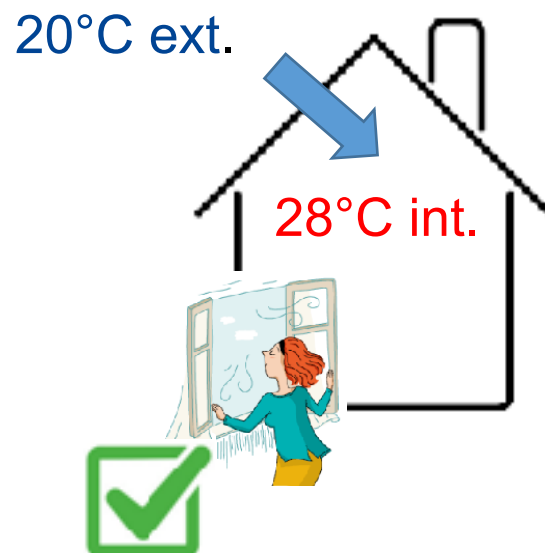
Renforcer l'albedo



Protéger les façades aveugles du rayonnement solaire

Limiter la tp° des parois du logement

Ventilation nocturne

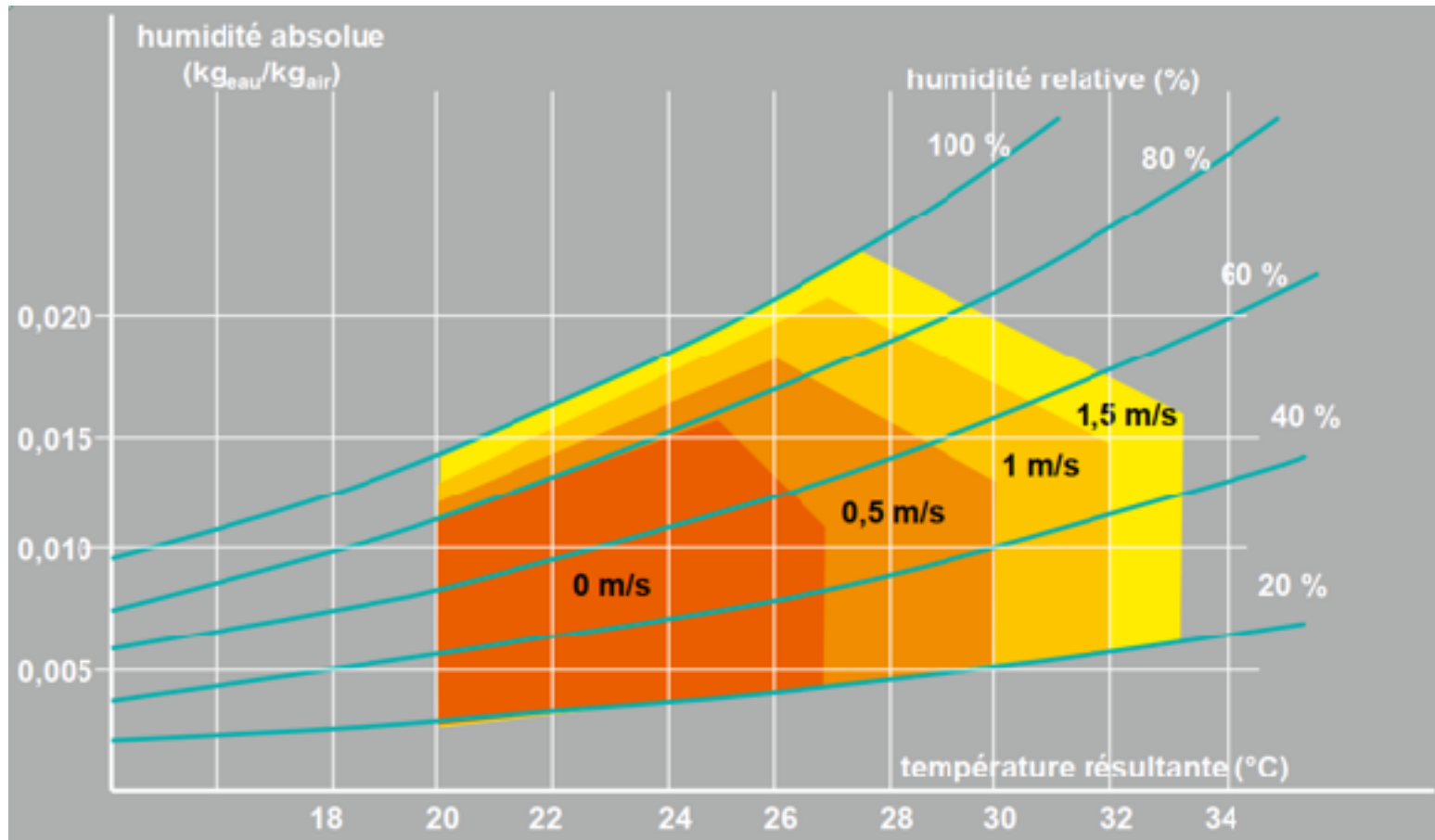


Paramètres influents

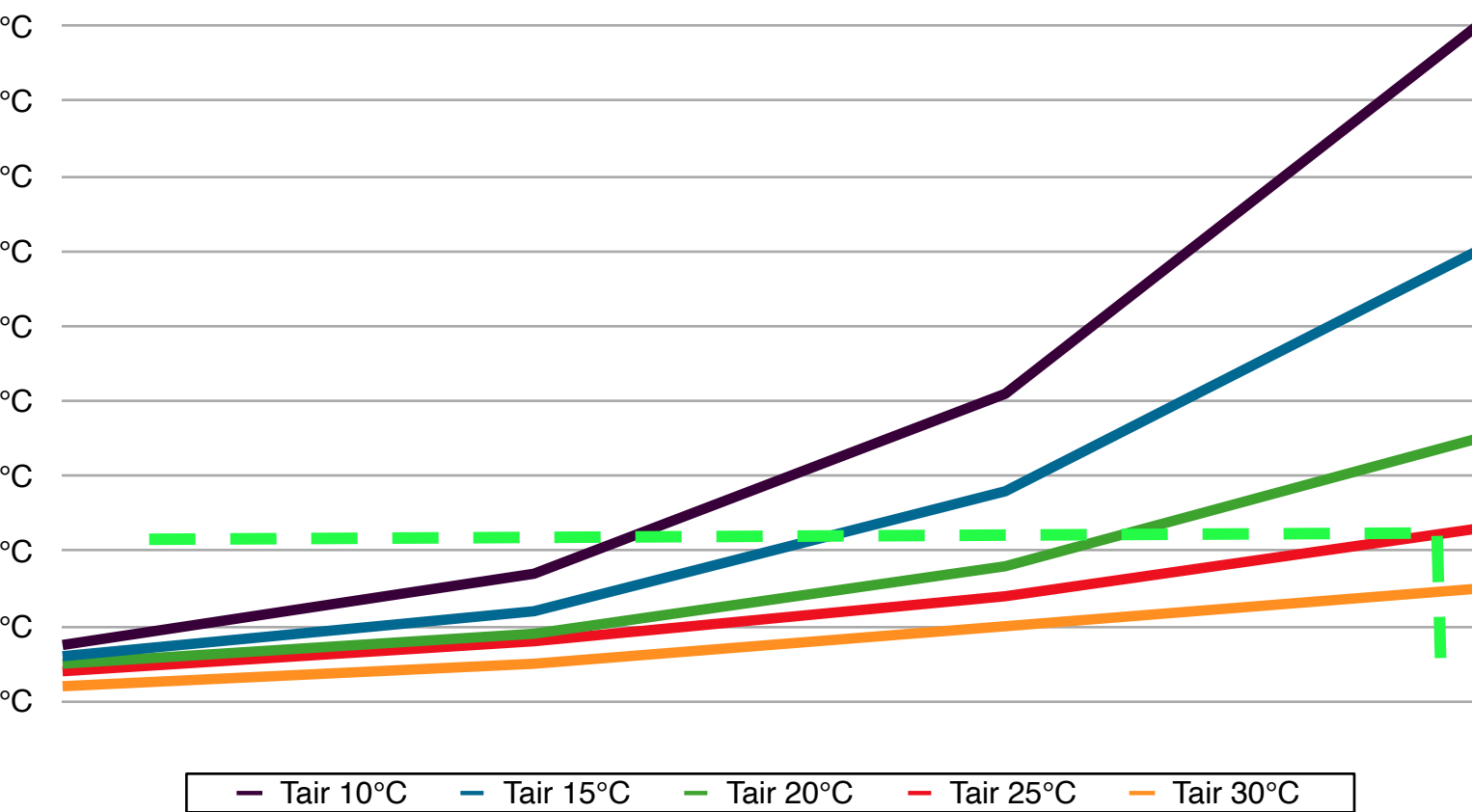


Influence humidité et vitesse de l'air

Diagramme de Givoni (source BET Tribu)



Vitesse de l'air et sensation de fraîcheur



Paramètres influents



Impacts comportementaux

Comment habiller bébé pour dormir ?



aufemin

Habillement



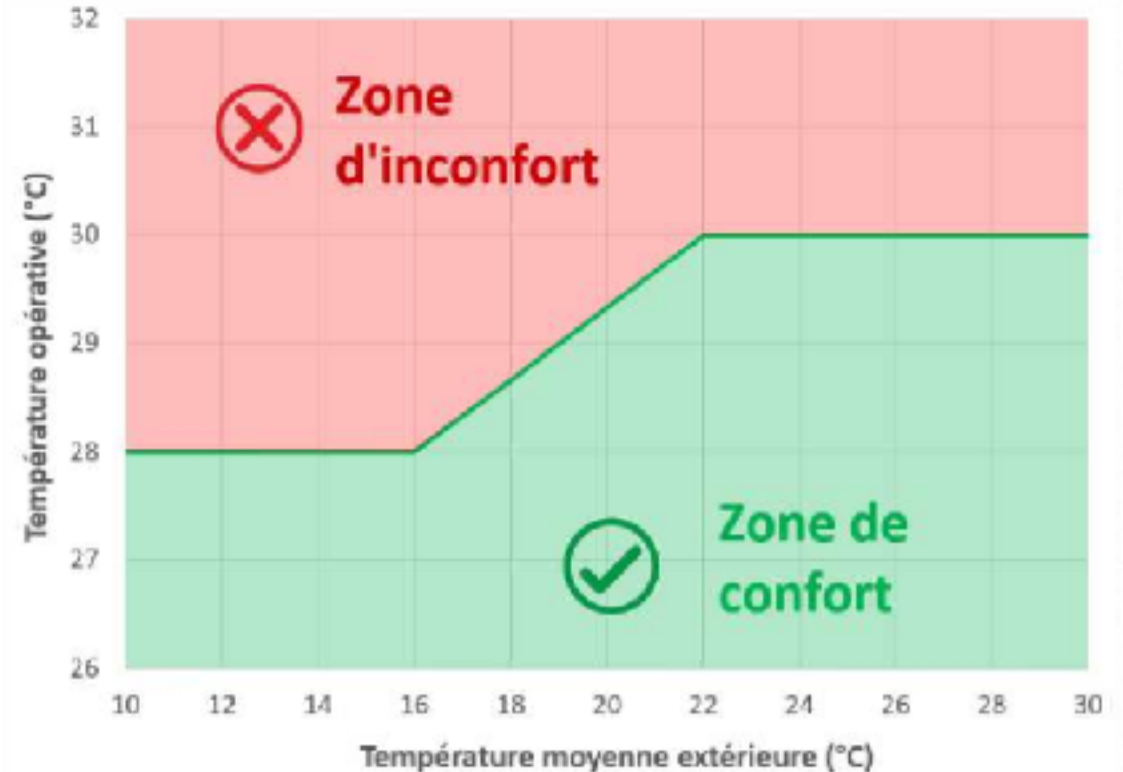
Influence de l'activité physique



Impacts comportementaux

Mais aussi :

- L'âge
- La fatigue/stress
- Les contraintes professionnelles/sociales
- L'historique personnel (clim' boulot / voiture)
- L'état d'esprit / motivations



Notion de **confort adaptatif**

Merci de votre attention



Contact ALEC Montpellier Métropole



33 bis rue du Faubourg Saint-Jaumes
34000 Montpellier



04 67 91 96 91

Du mardi au vendredi, de 13h à 18h



conseil@alec-montpellier.org

Formulaire contact :

www.alec-montpellier.org/contact/



www.alec-montpellier.org

